

## Rapport de mission de repérage des matériaux et produits contenant de l'amiante avant réalisation de travaux

Norme NF X 46-020 V .2017

6 SQUARE DE LORIENT

LOGEMENT 2  
77000 MELUN



## A \ INFORMATIONS GENERALES

### A.1 \ DESIGNATION DU BÂTIMENT

Nature du bâtiment :	LOGEMENTS COLLECTIFS	Adresse :	6 SQUARE DE LORIENT 77000 MELUN
Date du permis de construire ou date de construction		Bâtiment :	
Etage :		Porte :	LOGEMENT 2
Ref Cadastrale :	NC	Propriété de :	OPH77 10 AVENUE CHARLES PEGUY 77000 MELUN

### A.2 \ DESIGNATION DU DONNEUR D'ORDRE

Nom :	OPH77	Documents remis :	
Adresse :	10 AVENUE CHARLES PEGUY 77000 MELUN	Moyens mis à disposition :	

### A.3 \ EXECUTION DE LA MISSION

RAPPORT N° :	13LDE0602	Laboratoire d'Analyses :	ITGA
Repérage réalisé le :	12/06/2019	Adresse laboratoire :	3 RUE ARMAND HERPIN LACROIX - CS 46537 35065 RENNES CEDEX
Accompagnateur :		Numéro d'accréditation :	1-5967
Par :	Alain LEITE LOPES	Organisme d'assurance professionnelle :	AXA France
N° certificat :	CPDI4715	Adresse assurance :	313 Terrasses de l'Arche 92727 NANTERRE CEDEX
Date d'obtention :	17/01/2018	N° de contrat d'assurance :	10158549604
Organisme certificateur	I.Cert Parc EDONIA - Bâtiment G - Rue de la Terre Victoria - 35760 Saint-Grégoire	Date de validité :	31/12/2019

## B \ CACHET DU DIAGNOSTIQUEUR

**FAIT LE 28/06/2019**

Cabinet : EXPERT HABITAT & INDUSTRIE INGENIERIE

Nom du responsable : **DE TINGUY Emmanuel**

Nom du diagnostiqueur : **Alain LEITE LOPES**



## C\ SOMMAIRE

### Table des matières

A \ INFORMATIONS GENERALES .....	2
A.1 \ DESIGNATION DU BÂTIMENT .....	2
A.2 \ DESIGNATION DU DONNEUR D'ORDRE .....	2
A.3 \ EXECUTION DE LA MISSION.....	2
B \ CACHET DU DIAGNOSTIQUEUR .....	2
C \ SOMMAIRE .....	3
D \ CONCLUSIONS .....	4
E \ PROGRAMME DE REPERAGE .....	4
F \ CONDITIONS DE REALISATION DU REPERAGE .....	6
G \ RAPPORTS PRECEDENTS.....	6
H \ RESULTATS DETAILLES DU REPERAGE .....	7
ANNEXE 1 – PHOTOS DES ELEMENTS AMIANTES ET/OU NON AMIANTES.....	22
ANNEXE 3 – PROCES VERBAUX D'ANALYSES.....	32
ATTESTATION(S).....	35
CERTIFICAT DE COMPETENCES .....	36

## D \ CONCLUSIONS

**Dans le cadre de la mission décrite en tête de rapport, il a été repéré des matériaux et produits contenant de l'amiante**

PIECE	ETAGE	ELEMENTS	DESCRIPTIF LABORATOIRE	REPERAGE	Echantillon	METHODE	ETAT	RESULTAT
Séjour	Rez de chaussée	Dalle de sol	Colle polymère incolore non séparable + dalle dure cassante noire	Sol	13LDE0602P008	RESULTAT ANALYSE	DEGRADATION PARTIELLE	Fr2:Amiante détecté (Chrysotile)
Séjour	Rez de chaussée	Dalle de sol	Colle bitumineuse noire	Sol	13LDE0602P008	RESULTAT ANALYSE	DEGRADATION PARTIELLE	Fr3:Amiante détecté (Chrysotile)

JP : Jugement Personnel, ZPSO : Zone présentant des similitudes d'Ouvrage

### Liste des locaux non visités concernés par les travaux et justification

PIECE	ETAGE	STATUT DE VISITE
NEANT		

### Liste des éléments non inspectés et justification

PIECE	ETAGE	ELEMENTS	REPERAGE	RESULTAT
NEANT				

## E \ PROGRAMME DE REPERAGE

PIECES CONCERNEES	PERIMETRE DU REPERAGE	REPERAGE	TRAVAUX	ELEMENTS	Echantillonnage	REMARQUES PARTICULIERES
	LOGEMENTS COLLECTIFS		Selon BT			



## F \ CONDITIONS DE REALISATION DU REPERAGE

Le repérage amiante avant travaux, contient les informations sur la présence d'amiante dans les matériaux et produits du bâtiment afin d'informer les intervenants réalisant des activités ou interventions sur des matériaux et/ou équipements susceptibles de libérer des fibres d'amiante selon la liste citée dans le cadre E.

Il consiste à identifier et localiser, par inspections visuelles et investigations approfondies pouvant être destructives, l'ensemble des matériaux et produits contenant de l'amiante incorporés ou faisant indissociablement corps avec les locaux et les zones de l'immeuble objet des travaux.

Lorsque l'absence de marquages spécifiques ou de documents ne permet pas à l'opérateur de repérage d'attester de la présence ou de la non présence d'amiante dans les matériaux et produits, des prélèvements seront effectués afin de déterminer par analyse la présence ou non d'amiante.

Procédures de prélèvement :

Les prélèvements sur des matériaux ou produits susceptibles de contenir de l'amiante sont réalisés en vertu des dispositions du Code du Travail.

Le matériel de prélèvement est adapté à l'opération à réaliser afin de générer le minimum de poussières. Dans le cas où une émission de poussières est prévisible, le matériau ou produit est mouillé à l'eau à l'endroit du prélèvement (sauf risque électrique) et, si nécessaire, une protection est mise en place au sol ; de même, le point de prélèvement est stabilisé après l'opération (pulvérisation de vernis ou de laque, par exemple).

Pour chaque prélèvement, des outils propres et des gants à usage unique sont utilisés afin d'éliminer tout risque de contamination croisée. Dans tous les cas, les équipements de protection individuelle sont à usage unique.

L'accès à la zone à risque (sphère de 1 à 2 mètres autour du point de prélèvement) est interdit pendant l'opération. Si l'accompagnateur doit s'y tenir, il porte les mêmes équipements de protection individuelle que l'opérateur de repérage.

L'échantillon est immédiatement conditionné, après son prélèvement, dans un double emballage individuel étanche.

Les informations sur toutes les conditions existantes au moment du prélèvement susceptible d'influencer l'interprétation des résultats des analyses (environnement du matériau, contamination éventuelle, etc.) seront, le cas échéant, mentionnées dans la fiche d'identification et de cotation en annexe.

Sens du repérage pour évaluer un local :



## G \ RAPPORTS PRECEDENTS

NEANT

## H \ RESULTATS DETAILLES DU REPERAGE

LISTE DES LOCAUX / PARTIES D'IMMEUBLE VISITEES/NON VISITEES CONCERNEES PAR LES TRAVAUX ET JUSTIFICATION

PIECE	ETAGE	JUSTIFICATION	VISITE	TRAVAUX
Entrée	RC		OUI	CONCERNEE
Chambre 1	RC		OUI	CONCERNEE
Séjour	RC		OUI	CONCERNEE
Balcon	RC		OUI	CONCERNEE
Chambre 2	RC		OUI	CONCERNEE
Placard 2	RC		OUI	CONCERNEE
Placard 1	RC		OUI	CONCERNEE
Cuisine	RC		OUI	CONCERNEE
Séchoir	RC		OUI	CONCERNEE
Chambre 3	RC		OUI	CONCERNEE
Salle de bains	RC		OUI	CONCERNEE
WC	RC		OUI	CONCERNEE
Couloir 1	RC		OUI	CONCERNEE

### DESCRIPTION DES REVETEMENTS EN PLACE AU JOUR DE LA VISITE

PIECE	ETAGE	MUR1	MUR2	MUR3	MUR4	PLANCHER		PORTES	FENETRE1	FENETRE2
						BAS	HAUT			
Entrée	RC	Brique Plâtrière	Béton			Dalle de sol	Peinture			
Chambre 1	RC	Béton	Brique Plâtrière			Dalle de sol	Peinture			
Séjour	RC	Brique Plâtrière	Béton			Dalle de sol	Peinture			
Balcon	RC									
Chambre 2	RC	Béton	Brique Plâtrière			Dalle de sol	Peinture			
Placard 2	RC	Brique Plâtrière				Dalle de sol	Peinture			
Placard 1	RC	Béton	Brique Plâtrière			Dalle de sol	Peinture			
Cuisine	RC	Béton	Brique Plâtrière			Sol souple	Peinture			
Séchoir	RC	Béton				Sol souple	Peinture			
Chambre 3	RC	Brique Plâtrière	Béton			Dalle de sol	Peinture			
Salle de bains	RC	Béton	Brique Plâtrière			Sol souple	Peinture			
WC	RC	Brique Plâtrière	Béton			Sol souple	Peinture			
Couloir 1	RC	Brique Plâtrière	Béton			Dalle de sol	Peinture			

**LA LISTE DES MATERIAUX OU PRODUITS CONTENANT DE L'AMIANTE, SUR ZONE DE SIMILITUDE D'OUVRAGE ET SUR JUGEMENT PERSONNEL**

PIECE	ETAGE	ELEMENTS	DESCRIPTIF LABORATOIRE	Echantillon	REPERAGE	ETAT	RESULTAT	METHODE
NEANT								

JP : Jugement Personnel, ZPSO : Zone présentant des similitudes d'Ouvrage

**LA LISTE DES MATERIAUX OU PRODUITS CONTENANT DE L'AMIANTE, APRES ANALYSE**

PIECE	ETAGE	ELEMENTS	DESCRIPTIF LABORATOIRE	Echantillon	REPERAGE	ETAT	RESULTAT
Séjour	Rez de chaussée	Dalle de sol	Colle polymère incolore non séparable + dalle dure cassante noire	13LDE0602P008	Sol	DEGRADATION PARTIELLE	Fr2:Amiante détecté (Chrysotile)
Séjour	Rez de chaussée	Dalle de sol	Colle bitumineuse noire	13LDE0602P008	Sol	DEGRADATION PARTIELLE	Fr3:Amiante détecté (Chrysotile)

JP : Jugement Personnel, ZPSO : Zone présentant des similitudes d'Ouvrage

**LA LISTE DES MATERIAUX SUSCEPTIBLES DE CONTENIR DE L'AMIANTE, MAIS N'EN CONTENANT PAS.**

PIECE	ETAGE	ELEMENTS	DESCRIPTIF LABORATOIRE	Echantillon	REPERAGE	ETAT	RESULTAT	METHODE
Entrée	Rez de chaussée	Béton	Peinture non séparable + matériau plâtreux blanc en vrac + toile fibreuse blanche non séparable	13LDE0602P001	Mur F	BON ETAT	Amiante non détecté	RESULTAT ANALYSE
Chambre 1	Rez de chaussée	Béton	Peinture non séparable + matériau plâtreux blanc en vrac + toile fibreuse blanche non séparable	13LDE0602P001	Mur A	BON ETAT	Amiante non détecté	ZPSO
Chambre 1	Rez de chaussée	Béton	Peinture non séparable + matériau plâtreux blanc en vrac + toile fibreuse blanche non séparable	13LDE0602P001	Mur B	BON ETAT	Amiante non détecté	ZPSO



PIECE	ETAGE	ELEMENTS	DESCRIPTIF LABORATOIRE	Echantillon	REPERAGE	ETAT	RESULTAT	METHODE
Chambre 1	Rez de chaussée	Béton	Peinture non séparable + matériau plâtreux blanc en vrac + toile fibreuse blanche non séparable	13LDE0602P001	Mur C	BON ETAT	Amiante non détecté	ZPSO
Chambre 2	Rez de chaussée	Béton	Peinture non séparable + matériau plâtreux blanc en vrac + toile fibreuse blanche non séparable	13LDE0602P001	Mur A	BON ETAT	Amiante non détecté	ZPSO
Chambre 2	Rez de chaussée	Béton	Peinture non séparable + matériau plâtreux blanc en vrac + toile fibreuse blanche non séparable	13LDE0602P001	Mur B	BON ETAT	Amiante non détecté	ZPSO
Chambre 2	Rez de chaussée	Béton	Peinture non séparable + matériau plâtreux blanc en vrac + toile fibreuse blanche non séparable	13LDE0602P001	Mur C	BON ETAT	Amiante non détecté	ZPSO
Chambre 3	Rez de chaussée	Béton	Peinture non séparable + matériau plâtreux blanc en vrac + toile fibreuse blanche non séparable	13LDE0602P001	Mur D	BON ETAT	Amiante non détecté	ZPSO
Chambre 3	Rez de chaussée	Béton	Peinture non séparable + matériau plâtreux blanc en vrac + toile fibreuse blanche non séparable	13LDE0602P001	Mur E	BON ETAT	Amiante non détecté	ZPSO

PIECE	ETAGE	ELEMENTS	DESCRIPTIF LABORATOIRE	Echantillon	REPERAGE	ETAT	RESULTAT	METHODE
Chambre 3	Rez de chaussée	Béton	Peinture non séparable + matériau plâtreux blanc en vrac + toile fibreuse blanche non séparable	13LDE0602P001	Mur F	BON ETAT	Amiante non détecté	ZPSO
Couloir 1	Rez de chaussée	Béton	Peinture non séparable + matériau plâtreux blanc en vrac + toile fibreuse blanche non séparable	13LDE0602P001	Mur D	BON ETAT	Amiante non détecté	ZPSO
Placard 1	Rez de chaussée	Béton	Peinture non séparable + matériau plâtreux blanc en vrac + toile fibreuse blanche non séparable	13LDE0602P001	Mur A	BON ETAT	Amiante non détecté	ZPSO
Séjour	Rez de chaussée	Béton	Peinture non séparable + matériau plâtreux blanc en vrac + toile fibreuse blanche non séparable	13LDE0602P001	Mur A	BON ETAT	Amiante non détecté	ZPSO
Séjour	Rez de chaussée	Béton	Peinture non séparable + matériau plâtreux blanc en vrac + toile fibreuse blanche non séparable	13LDE0602P001	Mur B	BON ETAT	Amiante non détecté	ZPSO
Séjour	Rez de chaussée	Béton	Peinture non séparable + matériau plâtreux blanc en vrac + toile fibreuse blanche non séparable	13LDE0602P001	Mur C	BON ETAT	Amiante non détecté	ZPSO

PIECE	ETAGE	ELEMENTS	DESCRIPTIF LABORATOIRE	Echantillon	REPERAGE	ETAT	RESULTAT	METHODE
Couloir 1	Rez de chaussée	Enduit / Peinture béton	Enduit plâtreux blanc en vrac + peintures multiples non séparable	13LDE0602P002	Plafond	BON ETAT	Amiante non détecté	RESULTAT ANALYSE
Chambre 1	Rez de chaussée	Enduit / Peinture béton	Enduit plâtreux blanc en vrac + peintures multiples non séparable	13LDE0602P002	Plafond	BON ETAT	Amiante non détecté	ZPSO
Chambre 2	Rez de chaussée	Enduit / Peinture béton	Enduit plâtreux blanc en vrac + peintures multiples non séparable	13LDE0602P002	Plafond	BON ETAT	Amiante non détecté	ZPSO
Chambre 3	Rez de chaussée	Enduit / Peinture béton	Enduit plâtreux blanc en vrac + peintures multiples non séparable	13LDE0602P002	Plafond	BON ETAT	Amiante non détecté	ZPSO
Entrée	Rez de chaussée	Enduit / Peinture béton	Enduit plâtreux blanc en vrac + peintures multiples non séparable	13LDE0602P002	Plafond	BON ETAT	Amiante non détecté	ZPSO
Placard 1	Rez de chaussée	Enduit / Peinture béton	Enduit plâtreux blanc en vrac + peintures multiples non séparable	13LDE0602P002	Plafond	BON ETAT	Amiante non détecté	ZPSO
Placard 2	Rez de chaussée	Enduit / Peinture béton	Enduit plâtreux blanc en vrac + peintures multiples non séparable	13LDE0602P002	Plafond	BON ETAT	Amiante non détecté	ZPSO
Séjour	Rez de chaussée	Enduit / Peinture béton	Enduit plâtreux blanc en vrac + peintures multiples non séparable	13LDE0602P002	Plafond	BON ETAT	Amiante non détecté	ZPSO

PIECE	ETAGE	ELEMENTS	DESCRIPTIF LABORATOIRE	Echantillon	REPERAGE	ETAT	RESULTAT	METHODE
Chambre 2	Rez de chaussée	Enduit	Enduit plâtreux blanc en vrac + peinture non séparable	13LDE0602P003	Mur D	BON ETAT	Amiante non détecté	RESULTAT ANALYSE
Chambre 1	Rez de chaussée	Enduit	Enduit plâtreux blanc en vrac + peinture non séparable	13LDE0602P003	Mur D	BON ETAT	Amiante non détecté	ZPSO
Chambre 2	Rez de chaussée	Enduit	Enduit plâtreux blanc en vrac + peinture non séparable	13LDE0602P003	Mur D	BON ETAT	Amiante non détecté	ZPSO
Chambre 3	Rez de chaussée	Enduit	Enduit plâtreux blanc en vrac + peinture non séparable	13LDE0602P003	Mur A	BON ETAT	Amiante non détecté	ZPSO
Chambre 3	Rez de chaussée	Enduit	Enduit plâtreux blanc en vrac + peinture non séparable	13LDE0602P003	Mur B	BON ETAT	Amiante non détecté	ZPSO
Chambre 3	Rez de chaussée	Enduit	Enduit plâtreux blanc en vrac + peinture non séparable	13LDE0602P003	Mur C	BON ETAT	Amiante non détecté	ZPSO
Chambre 3	Rez de chaussée	Enduit	Enduit plâtreux blanc en vrac + peinture non séparable	13LDE0602P003	Mur F	BON ETAT	Amiante non détecté	ZPSO
Couloir 1	Rez de chaussée	Enduit	Enduit plâtreux blanc en vrac + peinture non séparable	13LDE0602P003	Mur A	BON ETAT	Amiante non détecté	ZPSO
Couloir 1	Rez de chaussée	Enduit	Enduit plâtreux blanc en vrac + peinture non séparable	13LDE0602P003	Mur B	BON ETAT	Amiante non détecté	ZPSO

PIECE	ETAGE	ELEMENTS	DESCRIPTIF LABORATOIRE	Echantillon	REPERAGE	ETAT	RESULTAT	METHODE
Couloir 1	Rez de chaussée	Enduit	Enduit plâtreux blanc en vrac + peinture non séparable	13LDE0602P003	Mur C	BON ETAT	Amiante non détecté	ZPSO
Couloir 1	Rez de chaussée	Enduit	Enduit plâtreux blanc en vrac + peinture non séparable	13LDE0602P003	Mur E	BON ETAT	Amiante non détecté	ZPSO
Couloir 1	Rez de chaussée	Enduit	Enduit plâtreux blanc en vrac + peinture non séparable	13LDE0602P003	Mur F	BON ETAT	Amiante non détecté	ZPSO
Entrée	Rez de chaussée	Enduit	Enduit plâtreux blanc en vrac + peinture non séparable	13LDE0602P003	Mur A	BON ETAT	Amiante non détecté	ZPSO
Entrée	Rez de chaussée	Enduit	Enduit plâtreux blanc en vrac + peinture non séparable	13LDE0602P003	Mur B	BON ETAT	Amiante non détecté	ZPSO
Entrée	Rez de chaussée	Enduit	Enduit plâtreux blanc en vrac + peinture non séparable	13LDE0602P003	Mur C	BON ETAT	Amiante non détecté	ZPSO
Entrée	Rez de chaussée	Enduit	Enduit plâtreux blanc en vrac + peinture non séparable	13LDE0602P003	Mur D	BON ETAT	Amiante non détecté	ZPSO
Entrée	Rez de chaussée	Enduit	Enduit plâtreux blanc en vrac + peinture non séparable	13LDE0602P003	Mur E	BON ETAT	Amiante non détecté	ZPSO
Placard 1	Rez de chaussée	Enduit	Enduit plâtreux blanc en vrac + peinture non séparable	13LDE0602P003	Mur B	BON ETAT	Amiante non détecté	ZPSO

PIECE	ETAGE	ELEMENTS	DESCRIPTIF LABORATOIRE	Echantillon	REPERAGE	ETAT	RESULTAT	METHODE
Placard 1	Rez de chaussée	Enduit	Enduit plâtreux blanc en vrac + peinture non séparable	13LDE0602P003	Mur C	BON ETAT	Amiante non détecté	ZPSO
Placard 1	Rez de chaussée	Enduit	Enduit plâtreux blanc en vrac + peinture non séparable	13LDE0602P003	Mur D	BON ETAT	Amiante non détecté	ZPSO
Placard 2	Rez de chaussée	Enduit	Enduit plâtreux blanc en vrac + peinture non séparable	13LDE0602P003	Mur A	BON ETAT	Amiante non détecté	ZPSO
Placard 2	Rez de chaussée	Enduit	Enduit plâtreux blanc en vrac + peinture non séparable	13LDE0602P003	Mur B	BON ETAT	Amiante non détecté	ZPSO
Placard 2	Rez de chaussée	Enduit	Enduit plâtreux blanc en vrac + peinture non séparable	13LDE0602P003	Mur C	BON ETAT	Amiante non détecté	ZPSO
Placard 2	Rez de chaussée	Enduit	Enduit plâtreux blanc en vrac + peinture non séparable	13LDE0602P003	Mur D	BON ETAT	Amiante non détecté	ZPSO
Séjour	Rez de chaussée	Enduit	Enduit plâtreux blanc en vrac + peinture non séparable	13LDE0602P003	Mur A	BON ETAT	Amiante non détecté	ZPSO
Séjour	Rez de chaussée	Enduit	Enduit plâtreux blanc en vrac + peinture non séparable	13LDE0602P003	Mur D	BON ETAT	Amiante non détecté	ZPSO

PIECE	ETAGE	ELEMENTS	DESCRIPTIF LABORATOIRE	Echantillon	REPERAGE	ETAT	RESULTAT	METHODE
Séchoir	Rez de chaussée	Béton	Peinture non séparable + matériau plâtreux blanc en vrac + matériau gris en faible quantité en vrac non séparable	13LDE0602P004	Mur D	BON ETAT	Amiante non détecté	RESULTAT ANALYSE
Cuisine	Rez de chaussée	Béton	Peinture non séparable + matériau plâtreux blanc en vrac + matériau gris en faible quantité en vrac non séparable	13LDE0602P004	Mur A	BON ETAT	Amiante non détecté	ZPSO
Cuisine	Rez de chaussée	Béton	Peinture non séparable + matériau plâtreux blanc en vrac + matériau gris en faible quantité en vrac non séparable	13LDE0602P004	Mur B	BON ETAT	Amiante non détecté	ZPSO
Cuisine	Rez de chaussée	Béton	Peinture non séparable + matériau plâtreux blanc en vrac + matériau gris en faible quantité en vrac non séparable	13LDE0602P004	Mur C	BON ETAT	Amiante non détecté	ZPSO

PIECE	ETAGE	ELEMENTS	DESCRIPTIF LABORATOIR E	Echantillon	REPERAG E	ETAT	RESULTAT	METHOD E
Salle de bains	Rez de chaussé e	Béton	Peinture non séparable + matériau plâtreux blanc en vrac + matériau gris en faible quantité en vrac non séparable	13LDE0602P00 4	Mur A	BON ETAT	Amiante non détecté	ZPSO
Salle de bains	Rez de chaussé e	Béton	Peinture non séparable + matériau plâtreux blanc en vrac + matériau gris en faible quantité en vrac non séparable	13LDE0602P00 4	Mur C	BON ETAT	Amiante non détecté	ZPSO
Salle de bains	Rez de chaussé e	Béton	Peinture non séparable + matériau plâtreux blanc en vrac + matériau gris en faible quantité en vrac non séparable	13LDE0602P00 4	Mur D	BON ETAT	Amiante non détecté	ZPSO
Séchoir	Rez de chaussé e	Béton	Peinture non séparable + matériau plâtreux blanc en vrac + matériau gris en faible quantité en vrac non séparable	13LDE0602P00 4	Mur A	BON ETAT	Amiante non détecté	ZPSO



PIECE	ETAGE	ELEMENTS	DESCRIPTIF LABORATOIRE	Echantillon	REPERAGE	ETAT	RESULTAT	METHODE
Séchoir	Rez de chaussé e	Béton	Peinture non séparable + matériau plâtreux blanc en vrac + matériau gris en faible quantité en vrac non séparable	13LDE0602P004	Mur B	BON ETAT	Amiante non détecté	ZPSO
Séchoir	Rez de chaussé e	Béton	Peinture non séparable + matériau plâtreux blanc en vrac + matériau gris en faible quantité en vrac non séparable	13LDE0602P004	Mur C	BON ETAT	Amiante non détecté	ZPSO
Séchoir	Rez de chaussé e	Béton	Peinture non séparable + matériau plâtreux blanc en vrac + matériau gris en faible quantité en vrac non séparable	13LDE0602P004	Mur D	BON ETAT	Amiante non détecté	ZPSO
WC	Rez de chaussé e	Béton	Peinture non séparable + matériau plâtreux blanc en vrac + matériau gris en faible quantité en vrac non séparable	13LDE0602P004	Mur B	BON ETAT	Amiante non détecté	ZPSO

PIECE	ETAGE	ELEMENTS	DESCRIPTIF LABORATOIRE	Echantillon	REPERAGE	ETAT	RESULTAT	METHODE
WC	Rez de chaussée	Béton	Peinture non séparable + matériau plâtreux blanc en vrac + matériau gris en faible quantité en vrac non séparable	13LDE0602P004	Mur C	BON ETAT	Amiante non détecté	ZPSO
Salle de bains	Rez de chaussée	Enduit / Peinture béton	Enduit plâtreux blanc en vrac + peinture non séparable + toile fibreuse blanche non séparable	13LDE0602P005	Plafond	BON ETAT	Amiante non détecté	RESULTAT ANALYSE
Cuisine	Rez de chaussée	Enduit / Peinture béton	Enduit plâtreux blanc en vrac + peinture non séparable + toile fibreuse blanche non séparable	13LDE0602P005	Plafond	BON ETAT	Amiante non détecté	ZPSO
Séchoir	Rez de chaussée	Enduit / Peinture béton	Enduit plâtreux blanc en vrac + peinture non séparable + toile fibreuse blanche non séparable	13LDE0602P005	Plafond	BON ETAT	Amiante non détecté	ZPSO
WC	Rez de chaussée	Enduit / Peinture béton	Enduit plâtreux blanc en vrac + peinture non séparable + toile fibreuse blanche non séparable	13LDE0602P005	Plafond	BON ETAT	Amiante non détecté	ZPSO

PIECE	ETAGE	ELEMENTS	DESCRIPTIF LABORATOIRE	Echantillon	REPERAGE	ETAT	RESULTAT	METHODE
Salle de bains	Rez de chaussée	Enduit	Enduit plâtreux blanc en vrac + peinture non séparable + toile fibreuse blanche non séparable	13LDE0602P006	Mur C	BON ETAT	Amiante non détecté	RESULTAT ANALYSE
Cuisine	Rez de chaussée	Enduit	Enduit plâtreux blanc en vrac + peinture non séparable + toile fibreuse blanche non séparable	13LDE0602P006	Mur A	BON ETAT	Amiante non détecté	ZPSO
Cuisine	Rez de chaussée	Enduit	Enduit plâtreux blanc en vrac + peinture non séparable + toile fibreuse blanche non séparable	13LDE0602P006	Mur D	BON ETAT	Amiante non détecté	ZPSO
Cuisine	Rez de chaussée	Enduit	Enduit plâtreux blanc en vrac + peinture non séparable + toile fibreuse blanche non séparable	13LDE0602P006	Mur E	BON ETAT	Amiante non détecté	ZPSO
Cuisine	Rez de chaussée	Enduit	Enduit plâtreux blanc en vrac + peinture non séparable + toile fibreuse blanche non séparable	13LDE0602P006	Mur F	BON ETAT	Amiante non détecté	ZPSO
Salle de bains	Rez de chaussée	Enduit	Enduit plâtreux blanc en vrac + peinture non séparable + toile fibreuse blanche non séparable	13LDE0602P006	Mur B	BON ETAT	Amiante non détecté	ZPSO

PIECE	ETAGE	ELEMENTS	DESCRIPTIF LABORATOIRE	Echantillon	REPERAGE	ETAT	RESULTAT	METHODE
WC	Rez de chaussée	Enduit	Enduit plâtreux blanc en vrac + peinture non séparable + toile fibreuse blanche non séparable	13LDE0602P006	Mur A	BON ETAT	Amiante non détecté	ZPSO
WC	Rez de chaussée	Enduit	Enduit plâtreux blanc en vrac + peinture non séparable + toile fibreuse blanche non séparable	13LDE0602P006	Mur D	BON ETAT	Amiante non détecté	ZPSO
Cuisine	Rez de chaussée	Revêtement souple	Revêtement cassant beige	13LDE0602P007	Sol	BON ETAT	Fr1:Amiante non détecté	RESULTAT ANALYSE
Cuisine	Rez de chaussée	Revêtement souple	Revêtement souple beige	13LDE0602P007	Sol	BON ETAT	Fr2:Amiante non détecté	RESULTAT ANALYSE
Cuisine	Rez de chaussée	Revêtement souple	Colle polymère jaune + colle polymère jaune avec poussières non séparable + ragréage gris	13LDE0602P007	Sol	BON ETAT	Fr3:Amiante non détecté	RESULTAT ANALYSE
WC	Rez de chaussée	Revêtement souple	Revêtement cassant beige	13LDE0602P007	Sol	BON ETAT	Fr1:Amiante non détecté	ZPSO
WC	Rez de chaussée	Revêtement souple	Revêtement souple beige	13LDE0602P007	Sol	BON ETAT	Fr2:Amiante non détecté	ZPSO
WC	Rez de chaussée	Revêtement souple	Colle polymère jaune + colle polymère jaune avec poussières non séparable + ragréage gris	13LDE0602P007	Sol	BON ETAT	Fr3:Amiante non détecté	ZPSO
Séjour	Rez de chaussée	Dalle de sol	Revêtement cassant beige	13LDE0602P008	Sol	DEGRADATION PARTIELLE	Fr1:Amiante non détecté	RESULTAT ANALYSE
Séjour	Rez de chaussée	Dalle de sol	Ragréage gris	13LDE0602P008	Sol	DEGRADATION PARTIELLE	Fr4:Amiante non détecté	RESULTAT ANALYSE

PIECE	ETAGE	ELEMENTS	DESCRIPTIF LABORATOIRE	Echantillon	REPERAGE	ETAT	RESULTAT	METHODE
Cuisine	Rez de chaussé e	Faïence 1	Colle grise avec poussières non séparable + matériau compact gris hétérogène	13LDE0602P009	Paillasse	DEGRADATION PARTIELLE	Fr1:Amiante non détecté	RESULTAT ANALYSE
Cuisine	Rez de chaussé e	Faïence 1	Carrelage	13LDE0602P009	Paillasse	DEGRADATION PARTIELLE	Fr2:Amiante non détecté	RESULTAT ANALYSE

JP : Jugement Personnel, ZPSO : Zone présentant des similitudes d'Ouvrage

## ANNEXE 1 – PHOTOS DES ELEMENTS AMIANTES ET/OU NON AMIANTES

PRELEVEMENT : 13LDE0602P001			
NOM DU CLIENT	NUMERO DU DOSSIER		PIECE OU LOCAL
OPH77	13LDE0602 12/06/2019		Entrée (Rez de chaussée)
ELEMENT	DESCRIPTIF DU LABORATOIRE	DATE DE PRELEVEMENT	NOM DE L'OPERATEUR
Béton	Peinture non séparable + matériau plâtreux blanc en vrac + toile fibreuse blanche non séparable	12/06/2019	LEITE LOPES Alain
LOCALISATION		RESULTAT	
Mur F		Amiante non détecté	

### EMPLACEMENT



PRELEVEMENT : 13LDE0602P002			
NOM DU CLIENT	NUMERO DU DOSSIER		PIECE OU LOCAL
OPH77	13LDE0602 12/06/2019		Couloir 1 (Rez de chaussée)
ELEMENT	DESCRIPTIF DU LABORATOIRE	DATE DE PRELEVEMENT	NOM DE L'OPERATEUR
Enduit / Peinture béton	Enduit plâtreux blanc en vrac + peintures multiples non séparable	12/06/2019	LEITE LOPES Alain
LOCALISATION		RESULTAT	
Plafond		Amiante non détecté	

### EMPLACEMENT



PRELEVEMENT : 13LDE0602P003			
NOM DU CLIENT	NUMERO DU DOSSIER		PIECE OU LOCAL
OPH77	13LDE0602 12/06/2019		Placard 2 (Rez de chaussée)
ELEMENT	DESCRIPTIF DU LABORATOIRE	DATE DE PRELEVEMENT	NOM DE L'OPERATEUR
Enduit	Enduit plâtreux blanc en vrac + peinture non séparable	12/06/2019	LEITE LOPES Alain
LOCALISATION		RESULTAT	
Mur A		Amiante non détecté	

EMPLACEMENT



PRELEVEMENT : 13LDE0602P004			
NOM DU CLIENT	NUMERO DU DOSSIER		PIECE OU LOCAL
OPH77	13LDE0602 12/06/2019		Séchoir (Rez de chaussée)
ELEMENT	DESCRIPTIF DU LABORATOIRE	DATE DE PRELEVEMENT	NOM DE L'OPERATEUR
Béton	Peinture non séparable + matériau plâtreux blanc en vrac + matériau gris en faible quantité en vrac non séparable	12/06/2019	LEITE LOPES Alain
LOCALISATION		RESULTAT	
Mur D		Amiante non détecté	

EMPLACEMENT



PRELEVEMENT : 13LDE0602P005			
NOM DU CLIENT	NUMERO DU DOSSIER		PIECE OU LOCAL
OPH77	13LDE0602 12/06/2019		Salle de bains (Rez de chaussée)
ELEMENT	DESCRIPTIF DU LABORATOIRE	DATE DE PRELEVEMENT	NOM DE L'OPERATEUR
Enduit / Peinture béton	Enduit plâtreux blanc en vrac + peinture non séparable + toile fibreuse blanche non séparable	12/06/2019	LEITE LOPES Alain
LOCALISATION		RESULTAT	
Plafond		Amiante non détecté	

EMPLACEMENT



PRELEVEMENT : 13LDE0602P006			
NOM DU CLIENT	NUMERO DU DOSSIER		PIECE OU LOCAL
OPH77	13LDE0602 12/06/2019		Salle de bains (Rez de chaussée)
ELEMENT	DESCRIPTIF DU LABORATOIRE	DATE DE PRELEVEMENT	NOM DE L'OPERATEUR
Enduit	Enduit plâtreux blanc en vrac + peinture non séparable + toile fibreuse blanche non séparable	12/06/2019	LEITE LOPES Alain
LOCALISATION		RESULTAT	
Mur C		Amiante non détecté	

EMPLACEMENT

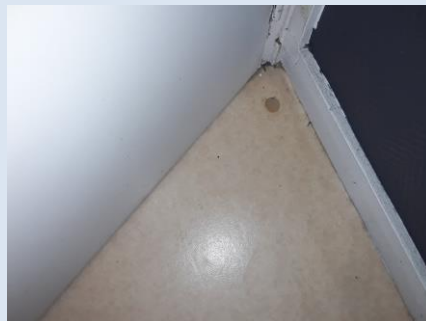




**PRELEVEMENT : 13LDE0602P007**

NOM DU CLIENT	NUMERO DU DOSSIER	PIECE OU LOCAL	
OPH77	13LDE0602 12/06/2019	Cuisine (Rez de chaussée)	
ELEMENT	DESCRIPTIF DU LABORATOIRE	DATE DE PRELEVEMENT	NOM DE L'OPERATEUR
Revêtement souple	Revêtement cassant beige	12/06/2019	LEITE LOPES Alain
LOCALISATION		RESULTAT	
Sol		Fr1:Amiante non détecté	

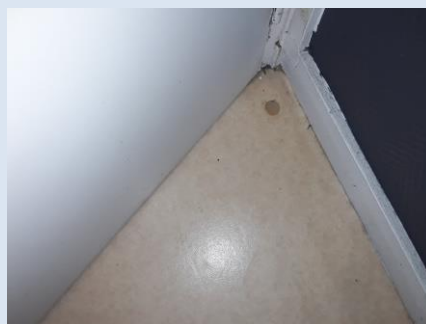
**EMPLACEMENT**



**PRELEVEMENT : 13LDE0602P007**

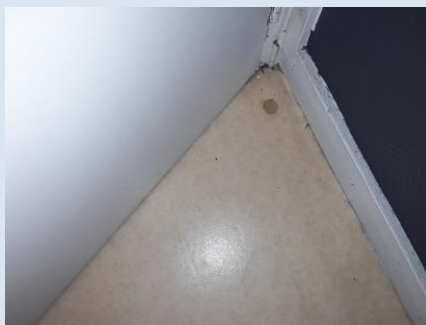
NOM DU CLIENT	NUMERO DU DOSSIER	PIECE OU LOCAL	
OPH77	13LDE0602 12/06/2019	Cuisine (Rez de chaussée)	
ELEMENT	DESCRIPTIF DU LABORATOIRE	DATE DE PRELEVEMENT	NOM DE L'OPERATEUR
Revêtement souple	Revêtement souple beige	12/06/2019	LEITE LOPES Alain
LOCALISATION		RESULTAT	
Sol		Fr2:Amiante non détecté	

**EMPLACEMENT**



PRELEVEMENT : 13LDE0602P007			
NOM DU CLIENT	NUMERO DU DOSSIER	PIECE OU LOCAL	
OPH77	13LDE0602 12/06/2019	Cuisine (Rez de chaussée)	
ELEMENT	DESCRIPTIF DU LABORATOIRE	DATE DE PRELEVEMENT	NOM DE L'OPERATEUR
Revêtement souple	Colle polymère jaune + colle polymère jaune avec poussières non séparable + ragréage gris	12/06/2019	LEITE LOPES Alain
LOCALISATION		RESULTAT	
Sol		Fr3:Amiante non détecté	

EMPLACEMENT



PRELEVEMENT : 13LDE0602P008			
NOM DU CLIENT	NUMERO DU DOSSIER	PIECE OU LOCAL	
OPH77	13LDE0602 12/06/2019	Séjour (Rez de chaussée)	
ELEMENT	DESCRIPTIF DU LABORATOIRE	DATE DE PRELEVEMENT	NOM DE L'OPERATEUR
Dalle de sol	Revêtement cassant beige	12/06/2019	LEITE LOPES Alain
LOCALISATION		RESULTAT	
Sol		Fr1:Amiante non détecté	

EMPLACEMENT



PRELEVEMENT : 13LDE0602P008			
NOM DU CLIENT	NUMERO DU DOSSIER	PIECE OU LOCAL	
OPH77	13LDE0602 12/06/2019	Séjour (Rez de chaussée)	
ELEMENT	DESCRIPTIF DU LABORATOIRE	DATE DE PRELEVEMENT	NOM DE L'OPERATEUR
Dalle de sol	Colle polymère incolore non séparable + dalle dure cassante noire	12/06/2019	LEITE LOPES Alain
LOCALISATION		RESULTAT	
Sol		Fr2:Amiante détecté (Chrysotile)	

EMPLACEMENT



PRELEVEMENT : 13LDE0602P008			
NOM DU CLIENT	NUMERO DU DOSSIER	PIECE OU LOCAL	
OPH77	13LDE0602 12/06/2019	Séjour (Rez de chaussée)	
ELEMENT	DESCRIPTIF DU LABORATOIRE	DATE DE PRELEVEMENT	NOM DE L'OPERATEUR
Dalle de sol	Colle bitumineuse noire	12/06/2019	LEITE LOPES Alain
LOCALISATION		RESULTAT	
Sol		Fr3:Amiante détecté (Chrysotile)	

EMPLACEMENT



PRELEVEMENT : 13LDE0602P008

NOM DU CLIENT	NUMERO DU DOSSIER	PIECE OU LOCAL	
OPH77	13LDE0602 12/06/2019	Séjour (Rez de chaussée)	
ELEMENT	DESCRIPTIF DU LABORATOIRE	DATE DE PRELEVEMENT	NOM DE L'OPERATEUR
Dalle de sol	Ragréage gris	12/06/2019	LEITE LOPES Alain
LOCALISATION		RESULTAT	
Sol		Fr4:Amiante non détecté	

EMPLACEMENT



PRELEVEMENT : 13LDE0602P009

NOM DU CLIENT	NUMERO DU DOSSIER	PIECE OU LOCAL	
OPH77	13LDE0602 12/06/2019	Cuisine (Rez de chaussée)	
ELEMENT	DESCRIPTIF DU LABORATOIRE	DATE DE PRELEVEMENT	NOM DE L'OPERATEUR
Faïence 1	Colle grise avec poussières non séparable + matériau compact gris hétérogène	12/06/2019	LEITE LOPES Alain
LOCALISATION		RESULTAT	
Paillasse		Fr1:Amiante non détecté	

EMPLACEMENT



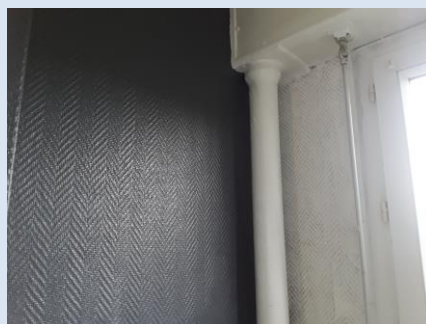
PRELEVEMENT : 13LDE0602P009			
NOM DU CLIENT	NUMERO DU DOSSIER		PIECE OU LOCAL
OPH77	13LDE0602 12/06/2019		Cuisine (Rez de chaussée)
ELEMENT	DESCRIPTIF DU LABORATOIRE	DATE DE PRELEVEMENT	NOM DE L'OPERATEUR
Faïence 1	Carrelage	12/06/2019	LEITE LOPES Alain
LOCALISATION		RESULTAT	
Paillasse		Fr2:Amiante non détecté	

EMPLACEMENT



PRELEVEMENT : 13LDE0602P010			
NOM DU CLIENT	NUMERO DU DOSSIER		PIECE OU LOCAL
OPH77	13LDE0602 12/06/2019		Cuisine (Rez de chaussée)
ELEMENT	DESCRIPTIF DU LABORATOIRE	DATE DE PRELEVEMENT	NOM DE L'OPERATEUR
Conduit Metal		12/06/2019	LEITE LOPES Alain
LOCALISATION		RESULTAT	
Colonnes de chutes		Non Analysé	

EMPLACEMENT



**PRELEVEMENT : 13LDE0602P011**

NOM DU CLIENT	NUMERO DU DOSSIER	PIECE OU LOCAL	
OPH77	13LDE0602 12/06/2019	WC (Rez de chaussée)	
ELEMENT	DESCRIPTIF DU LABORATOIRE	DATE DE PRELEVEMENT	NOM DE L'OPERATEUR
Conduit Metal		12/06/2019	LEITE LOPES Alain
LOCALISATION		RESULTAT	
Colonnes de chutes		Non Analysé	

**EMPLACEMENT**



**PRELEVEMENT : 13LDE0602P012**


NOM DU CLIENT	NUMERO DU DOSSIER	PIECE OU LOCAL	
OPH77	13LDE0602 12/06/2019	Séchoir (Rez de chaussée)	
ELEMENT	DESCRIPTIF DU LABORATOIRE	DATE DE PRELEVEMENT	NOM DE L'OPERATEUR
Conduit Metal		12/06/2019	LEITE LOPES Alain
LOCALISATION		RESULTAT	
Colonnes de chutes		Non Analysé	

**EMPLACEMENT**






## ANNEXE 3 – PROCES VERBAUX D'ANALYSES



Parc Edonia - Bât. R - Rue de la Terre Adèle - CS n° 66862  
35768 SAINT-GREGOIRE CEDEX  
Tel : 02.99.35.41.41  
Fax : 02.99.35.41.42  
www.itga.fr

Accréditation n° I-5967



Liste des sites et portées disponibles sur [www.cofrac.fr](http://www.cofrac.fr)

L'accréditation du COFRAC atteste de la compétence des laboratoires pour les seuls essais couverts par l'accréditation qui sont identifiés par le symbole :

### RAPPORT SYNTHÉTIQUE D'ANALYSE NUMÉRO IT0719-57638 EN DATE DU 27/06/2019 RECHERCHE ET IDENTIFICATION D'AMIANTE SUR PRELEVEMENT(S) DE MATERIAU(X)

*Ce rapport ne concerne que les échantillons soumis à l'analyse tels qu'ils ont été reçus au laboratoire.  
Les informations fournies par le client sont simplement retranscrites et identifiées comme telles.*

Client : AGENCE EHI IDF- (COMPTE MATERIAUX)- EXPERT HABITAT & INDUSTRIE INGENIERIE 2 rue Traversière 78580 LES ALLUETS LE ROI	Réf. Commande ITGA : IT0719-57638 Réf. Commande Client : 13LDE0602--01
--	---

Prélèvement(s) : Reçu au laboratoire le : 17/06/2019

Préparation(s) : Effectuée de façon à être représentative de l'échantillon

- ou
- Pour une analyse au Microscope Optique à Lumière Polarisée (MOLP) : Prélèvement et montage adapté sur lame de microscopie
  - Pour une analyse au Microscope Electronique à Transmission Analytique (META) en fonction de la nature de la prise d'essai :
    - (1) - Broyage en milieu aqueux et récupération des particules sur grilles de microscopie (méthode interne : IT085)
    - (2) - Attaque chimique, broyage et récupération des particules sur grilles de microscopie (méthode interne : IT286)

Technique(s) : - Microscopie Optique à Lumière Polarisée (guide HSG 248 - Appendice 2) : Morphologie et critères optiques

Analytiques(s) : La détection de fibres d'amiante optiquement observables est garantie si la teneur est supérieure ou égale à 0,1 % en masse.

- ou
- Microscopie Electronique à Transmission Analytique (parties pertinentes de la norme NF X43-050) : Morphologie, EDX et diffraction électronique

La détection de fibres d'amiante est garantie si la teneur est supérieure ou égale à 0,1 % en masse.

Résultat(s) :

Fraction analysée	Technique analytique (Méthode de préparation)	Nombre de préparations	Date d'analyse	Résultat / Variété d'amiante
Réf dossier client : 13LDE0602--01 - 6 SQUARE DE LORIENT 77000 MELUN				Réf échantillon ITGA : IT071906-24043
Réf échantillon client : 13LDE0602P001 / LOGEMENTS COLLECTIFS - - - / Entrée Mur F Béton				Description ITGA : Peinture / Matériau plâtreux blanc en vrac / Toile fibreuse blanche
Peinture non séparable + matériau plâtreux blanc en vrac + toile fibreuse blanche non séparable	META (1)	1	26/06/2019	Amiante non détecté / -
Réf dossier client : 13LDE0602--01 - 6 SQUARE DE LORIENT 77000 MELUN				Réf échantillon ITGA : IT071906-24044
Réf échantillon client : 13LDE0602P002 / LOGEMENTS COLLECTIFS - - - / Couloir 1 Plafond Enduit Peinture béton				Description ITGA : Enduit plâtreux blanc en vrac / Peintures multiples
Enduit plâtreux blanc en vrac + peintures multiples non séparable	META (1)	1	26/06/2019	Amiante non détecté / -
Réf dossier client : 13LDE0602--01 - 6 SQUARE DE LORIENT 77000 MELUN				Réf échantillon ITGA : IT071906-24045
Réf échantillon client : 13LDE0602P003 / LOGEMENTS COLLECTIFS - - - / Placard 2 Mur A Enduit				Description ITGA : Enduit plâtreux blanc en vrac / Peinture
Enduit plâtreux blanc en vrac + peinture non séparable	META (1)	1	26/06/2019	Amiante non détecté / -

La reproduction de ce rapport n'est autorisée que sous sa forme intégrale ; ce rapport ne doit pas être reproduit partiellement sans l'approbation du laboratoire.

Sauf demande particulière et écrite du client, les échantillons sont conservés pendant 6 mois et les rapports pendant 2 ans.

DTA 164-01 rev 07

Page 1/3



**RAPPORT SYNTHÉTIQUE D'ANALYSE NUMÉRO IT0719-57638 EN DATE DU 27/06/2019**  
**RECHERCHE ET IDENTIFICATION D'AMIANTE SUR PRELEVEMENT(S) DE MATERIAU(X)**

Fraction analysée	Technique analytique (Méthode de préparation)	Nombre de préparations	Date d'analyse	Résultat / Variété d'amiante
Réf dossier client : 13LDE0602--01 - 6 SQUARE DE LORIENT 77000 MELUN				Réf échantillon ITGA : IT071906-24046
Réf échantillon client : 13LDE0602P004 / LOGEMENTS COLLECTIFS - - - / Séchoir Mur D Béton				Description ITGA : Peinture / Matériau plâtreux blanc en vrac / Matériau gris en faible quantité en vrac
* Peinture non séparable + matériau plâtreux blanc en vrac + matériau gris en faible quantité en vrac non séparable	META (1)	1	26/06/2019	Amiante non détecté / -
Réf dossier client : 13LDE0602--01 - 6 SQUARE DE LORIENT 77000 MELUN				Réf échantillon ITGA : IT071906-24047
Réf échantillon client : 13LDE0602P005 / LOGEMENTS COLLECTIFS - - - / Salle de bms Plafond Enduit Peinture béton				Description ITGA : Enduit plâtreux blanc en vrac / Peinture / Toile fibreuse blanche
* Enduit plâtreux blanc en vrac + peinture non séparable + toile fibreuse blanche non séparable	META (1)	1	26/06/2019	Amiante non détecté / -
Réf dossier client : 13LDE0602--01 - 6 SQUARE DE LORIENT 77000 MELUN				Réf échantillon ITGA : IT071906-24048
Réf échantillon client : 13LDE0602P006 / LOGEMENTS COLLECTIFS - - - / Salle de bms Mur C Enduit				Description ITGA : Enduit plâtreux blanc en vrac / Peinture / Toile fibreuse blanche
* Enduit plâtreux blanc en vrac + peinture non séparable + toile fibreuse blanche non séparable	META (1)	1	26/06/2019	Amiante non détecté / -
Réf dossier client : 13LDE0602--01 - 6 SQUARE DE LORIENT 77000 MELUN				Réf échantillon ITGA : IT071906-24049
Réf échantillon client : 13LDE0602P007 / LOGEMENTS COLLECTIFS - - - / Cuisine Sol Revêtement souple				Description ITGA : Revêtement cassant beige / Colle polymère jaune / Revêtement souple beige / Colle polymère jaune avec poussières / Ragréage gris
* Revêtement cassant beige	META (1)	1	26/06/2019	Amiante non détecté / -
* Revêtement souple beige	META (1)	1	26/06/2019	Amiante non détecté / -
* Colle polymère jaune + colle polymère jaune avec poussières non séparable + ragréage gris	META (1)	1	26/06/2019	Amiante non détecté / -
Réf dossier client : 13LDE0602--01 - 6 SQUARE DE LORIENT 77000 MELUN				Réf échantillon ITGA : IT071906-24050
Réf échantillon client : 13LDE0602P008 / LOGEMENTS COLLECTIFS - - - / Séjour Sol Dalle de sol				Description ITGA : Revêtement cassant beige / Colle polymère incolore / Dalle dure cassante noire / Colle bitumineuse noire / Ragréage gris
* Revêtement cassant beige	META (1)	1	26/06/2019	Amiante non détecté / -
* Colle polymère incolore non séparable + dalle dure cassante noire	META (2)	1	26/06/2019	Présence de fibres d'amiante / Chrysotile
* Colle bitumineuse noire	MOLP	1	26/06/2019	Présence de fibres d'amiante / Chrysotile
* Ragréage gris	META (1)	1	26/06/2019	Amiante non détecté / -
Réf dossier client : 13LDE0602--01 - 6 SQUARE DE LORIENT 77000 MELUN				Réf échantillon ITGA : IT071906-24051
Réf échantillon client : 13LDE0602P009 / LOGEMENTS COLLECTIFS - - - / Cuisine Paillasse Faïence I				Description ITGA : Colle grise avec poussières / Matériau compact gris hétérogène / Carrelage
* Colle grise avec poussières non séparable + matériau compact gris hétérogène	META (1)	1	26/06/2019	Amiante non détecté / -
* Carrelage	META (1)	1	26/06/2019	Amiante non détecté / -


La reproduction de ce rapport n'est autorisée que sous sa forme intégrale ; ce rapport ne doit pas être reproduit partiellement sans l'approbation du laboratoire.

Sauf demande particulière et écrite du client, les échantillons sont conservés pendant 6 mois et les rapports pendant 2 ans.

DTA 164-01 rev 07

Page 2/3

RAPPORT SYNTHÉTIQUE D'ANALYSE NUMÉRO IT0719-57638 EN DATE DU 27/06/2019  
RECHERCHE ET IDENTIFICATION D'AMIANTE SUR PRELEVEMENT(S) DE MATERIAU(X)

Fraction analysée	Technique analytique (Méthode de préparation)	Nombre de préparations	Date d'analyse	Résultat / Variété d'amiante
				

Validé par : Giovanni ANTOLA SILVA - Analyste

ATTESTATION(S)



Votre attestation Responsabilité Civile

AXA France IARD dont le siège social se situe 313, Terrasses de l'Arche 92727 Nanterre Cedex atteste que :  
**EXPERT HABITAT & INDUSTRIE INGENIERIE**  
**21 ROUTE D ALBERT**  
**62450 AVESNES LES BAPAUME**

Est titulaire du contrat d'assurance n° 10158549604 ayant pris effet le 01/03/2018.  
Ce contrat garantit les conséquences pécuniaires de la Responsabilité civile pouvant lui incomber du fait de l'exercice des activités de **DIAGNOSTICS TECHNIQUES IMMOBILIERS** suivantes :

ETAT MENTIONNANT LA PRESENCE OU L'ABSENCE DE MATERIAUX CONTENANT DE L'AMIANTE  
DIAGNOSTIC TECHNIQUE AMIANTE  
DIAGNOSTIC AMIANTE PARTIES PRIVATIVES  
CONTROLE PERIODIQUE ( AMIANTE )  
CONTROLE VISUEL APRES TRAVAUX ( PLOMB - AMIANTE )  
REPERAGE AMIANTE AVANT/ APRES TRAVAUX ET DEMOLITION  
REPERAGE AMIANTE ET D'HAP SUR SURFACE BITUMEE ET ENROBES  
DIAGNOSTIC PLOMB DANS L'EAU  
CONSTAT DES RISQUES D'EXPOSITION AU PLOMB ( CREP )  
DIAGNOSTIC DE RISQUE D'INTOXICATION AU PLOMB DANS LES PEINTURES ( DRIPP )  
RECHERCHE DE PLOMB AVANT TRAVAUX / DEMOLITION  
ETAT RELATIF A LA PRESENCE DE TERMITES  
ETAT PARASITAIRE ( MERULES, VRILLETTES, LYCTUS )  
INFORMATION SUR LA PRESENCE DE RISQUE DE MERULE ( LOI ALLUR )  
MESURAGE LOI CARREZ ET LOI BOUTIN  
CALCULS DES MILLIEMES - TANTIEMES DE COPROPRIETE ET REALISATION DE PLANS ASSOCIES SELON LES TEXTES SUIVANTS : LOI 65-557 DU 10 JUILLET 1965, DECRET 67-223 DU 17 MARS 1967, DECRET 2004- 479 du 27 mai 2004 ET SUIVANTS FIXANT LE STATUT DE LA COPROPRIETE DES IMMEUBLES BATIS.  
ETAT DE L'INSTALLATION INTERIEURE DE GAZ  
ETAT DES RISQUES NATURELS, MINIERES ET TECHNOLOGIQUES ( ENRNM )  
DIAGNOSTIC DE PERFORMANCE ENERGETIQUE DPE INDIVIDUEL POUR MAISONS INDIVIDUELLES, APPARTEMENTS ET LOTS TERTIAIRES AFFECTES A DES IMMEUBLES A USAGE PRINCIPAL D'HABITATION, AINSI QUE LES ATTESTATIONS DE PRISE EN COMPTE DE LA REGLEMENTATION THERMIQUE.

ETAT DES LIEUX LOCATIFS  
DIAGNOSTIC DE SECURITE PISCINE  
CERTIFICAT DE DECENCE ET CERTIFICAT DE TRAVAUX DE REHABILITATION  
DIAGNOSTIC POUR OBTENTION DE PRET A TAUX ZERO INFILTROMETRIE-MESURES DE PERMEABILITE DU BATIMENT ET DES RESEAUX AERAIQUES  
THERMOGRAPHIE INFRAROUGE  
DIAGNOSTIC RADON : UNIQUEMENT POUR MAISONS INDIVIDUELLES ET IMMEUBLES D'HABITATION, A L'EXCLUSION DES ERP.  
DIAGNOSTIC DANS LE CADRE DE LA LOI SRU AVANT MISE EN COPROPRIETE  
DIAGNOSTIC DECHETS DE CHANTIER - ARTICLES R 111-43 A R 111-49 DU CODE DE LA CONSTRUCTION ET DE L'HABITATION  
DOCUMENT UNIQUE D'EVALUATION DES RISQUES COPROPRIETE - Articles L 230-2, III, R 230-1 DU CODE DU TRAVAIL  
DIAGNOSTIC TECHNIQUE GLOBAL (DTG ) POUR LES COPROPRIETES - LOI N° 2014-366 POUR L'ACCES AU LOGEMENT ET UN URBANISME RENOVE « ALUR », A L'EXCLUSION DE MISSIONS RELEVANT D'UN PROFESSIONNEL DE LA VENTE OU DE LA LOCATION DE BIENS IMMOBILIERS.  
DIAGNOSTIC ACCESSIBILITE HANDICAPES  
EXPERTISE EN VALEUR VENALE ET LOCATIVE ( SOUS RESERVE D'OBTENTION DE FORMATION )  
ETAT DESCRIPTIF DE DIVISION  
CENTRE DE FORMATION  
MESURES D'EMPOUSSIEREMENT AMIANTE AVEC STRATEGIE D'ECHANTILLONAGE  
DIAGNOSTIC QUALITE DE L'AIR INTERIEUR  
VERIFICATION PERIODIQUE ET INITIALE DES INSTALLATIONS ELECTRIQUES

PEFC 10-31-1489 / Certifié PEFC  
N° 10000109 2008-202

La garantie Responsabilité civile professionnelle s'exerce à concurrence de 5.000.000 € par sinistre et par année d'assurance.  
La présente attestation est valable du 1<sup>er</sup> JANVIER 2019 au 31 DECEMBRE 2019 et ne peut engager l'assureur au-delà des limites et conditions du contrat auquel elle se réfère.  
Ce contrat permet à l'assuré de satisfaire à l'obligation d'assurance de responsabilité civile professionnelle résultant des dispositions de l'article R271-2 du Code de la Construction et de l'Habitation (décret n° 2006-1114 du 5 septembre 2006 relatif aux diagnostics techniques immobiliers) pour l'établissement des documents visés à l'article L271-4 dudit Code.  
L'assuré doit être titulaire d'une certification de compétence en cours de validité délivrée par un organisme accrédité dans le domaine de la construction ou employer des salariés ou être constituée de personnes physiques qui disposent de ladite certification de compétence en cours de validité pour l'établissement des documents visés aux articles L271-4 et L134-1 du code de la Construction et de l'Habitation.  
A défaut la garantie n'est pas acquise.

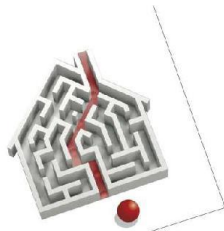
Le présent document, établi par AXA, est valable jusqu'au 31 DECEMBRE 2019 sous réserve du paiement des cotisations. Il a pour objet d'attester l'existence d'un contrat. Il ne constitue toutefois pas une présomption d'application des garanties et ne peut engager AXA au-delà des clauses, conditions et limites du contrat auquel il se réfère. Les exceptions de garantie opposables au souscripteur le sont également aux bénéficiaires de l'indemnité (résiliation, nullité, règle proportionnelle, exclusions, déchéances, ...).

Toute adjonction autre que le cachet et la signature du représentant de la Société est réputée non écrite.

Fait à Pessac, le 26/11/2018  
Pour la compagnie



## CERTIFICAT DE COMPETENCES



### Certificat de compétences Diagnosticneur Immobilier

N° CPDI4715 Version 001

Je soussigné, Philippe TROYAUX, Directeur Général d'I.Cert, atteste que :

**Monsieur LEITE LOPES Alain**

Est certifié(e) selon le référentiel I.Cert dénommé CPE DI DR 01, dispositif de certification de personnes réalisant des diagnostics immobiliers pour les missions suivantes :

<b>Amiante sans mention</b>	<b>Amiante Sans Mention*</b> <b>Date d'effet : 17/01/2018 - Date d'expiration : 23/08/2022</b>
<b>Gaz</b>	<b>Etat de l'installation intérieure gaz</b> <b>Date d'effet : 17/01/2018 - Date d'expiration : 21/06/2022</b>
<b>Plomb</b>	<b>Plomb : Constat du risque d'exposition au plomb</b> <b>Date d'effet : 17/01/2018 - Date d'expiration : 21/06/2022</b>

En foi de quoi ce certificat est délivré, pour valoir et servir ce que de droit.  
Edité à Saint-Grégoire, le 15/01/2018.

\* Missions de repérage des matériaux et produits de la liste A et des matériaux et produits de la liste B et évaluations périodiques de l'état de conservation des matériaux et produits de la liste A dans les bâtiments autres que ceux relevant de la mention.  
\*\*Missions de repérage des matériaux et produits de la liste A et des matériaux et produits de la liste B et évaluations périodiques de l'état de conservation des matériaux et produits de la liste A dans des immeubles de grande hauteur, dans des établissements recevant du public répondant aux catégories 1, 3, 4, dans des immeubles de travail hébergeant plus de 300 personnes ou dans des bâtiments industriels. Missions de repérage des matériaux et produits de la liste C. Les examens visuels à l'issue des travaux de retrait ou de confinement.

Annexé du 21 novembre 2006 modifié définissant les critères de certification des compétences des personnes physiques opérateurs des constats de risque d'exposition au plomb, des diagnostics du risque d'infiltration par le plomb des peintures ou des contrôles après travaux en présence de plomb, et les critères d'accréditation des organismes de certification - Annexé du 25 juillet 2016 définissant les critères de certification des compétences des personnes physiques opérateurs de repérages, d'évaluation périodique de l'état de conservation des matériaux et produits contenant du formaldéhyde, et d'examen visuel après travaux dans les immeubles bâtis et les critères d'accréditation des organismes de certification - Annexé du 30 octobre 2006 modifié définissant les critères de certification des compétences des personnes physiques réalisant l'état relatif à la présence de termites dans le bâtiment et les critères d'accréditation des organismes de certification - Annexé du 16 octobre 2006 modifié définissant les critères de certification des personnes physiques réalisant le diagnostic de performance énergétique ou l'attestation de prise en compte de la réglementation thermique, et les critères d'accréditation des organismes de certification - Annexé du 6 avril 2007 modifié définissant les critères de certification des compétences des personnes physiques réalisant l'état de l'installation intérieure de gaz et les critères d'accréditation des organismes de certification - Annexé du 3 juillet 2008 modifié définissant les critères de certification des compétences des personnes physiques réalisant l'état de l'installation intérieure d'électricité et les critères d'accréditation des organismes de certification.

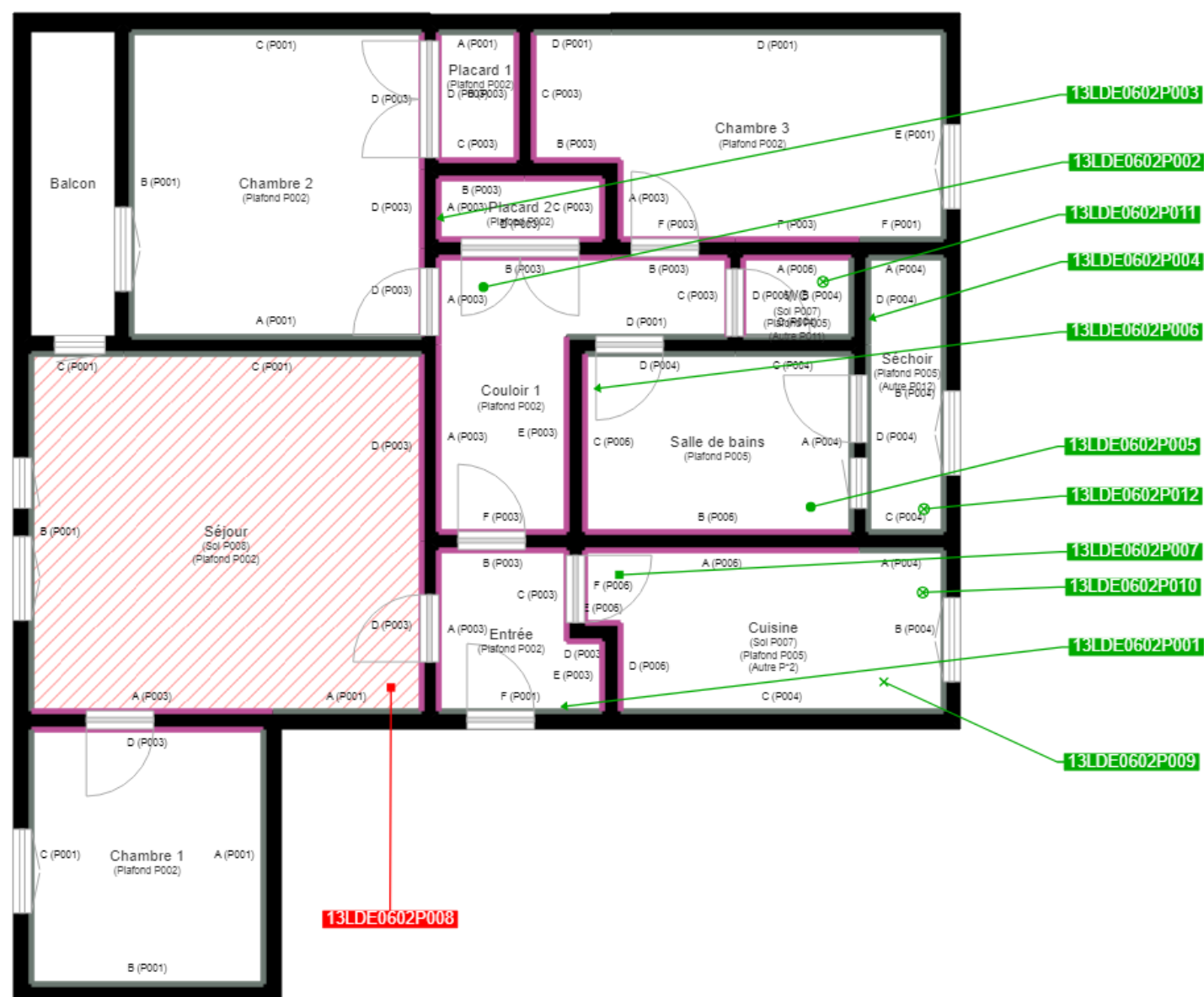


Parc EDONIA - Bâtiment G - Rue de la Terre Victoria - 35760 Saint-Grégoire



CPE DIFR 11 rev13

<b>PLANCHE DE REPÉRAGE</b>	Zone : Rez de chaussée	Vue de dessus
Auteur : LEITE LOPES Alain	Bien : 13LDE0602 - LOGEMENT 2 6 SQUARE DE LORIENT 77000 MELUN	Chaque support/équipement identifié a fait l'objet d'un sondage par le technicien



Cloisons Plaques de plâtre
Murs Bois
Murs Brique
Murs périphériques / Plaques de plâtre
Murs carreaux de plâtre
Murs Béton / Enduit
Murs porteurs et/ou mur de refend / Plaques de plâtre
Murs périphériques / Doublage (plaque de plâtre + isolant)
Torchis
Murs Amiantés
Murs Brique / Enduit
Murs Brique plâtrière
Murs Pierre

Murs amiantés
■ Prélèvements de sol amianté
■ Prélèvements de sol non amiantés
● Prélèvements de plafond amiantés
● Prélèvements de plafond non amiantés
→ Prélèvements de mur amiantés
→ Prélèvements de mur non amiantés
X Autres types de prélèvements amiantés
X Autres types de prélèvements non amiantés
/// Sols amiantés
/// Plafonds amiantés
⊗ Sols et plafonds amiantés
⊕ Conduits amiantés
⊕ Conduits non amiantés